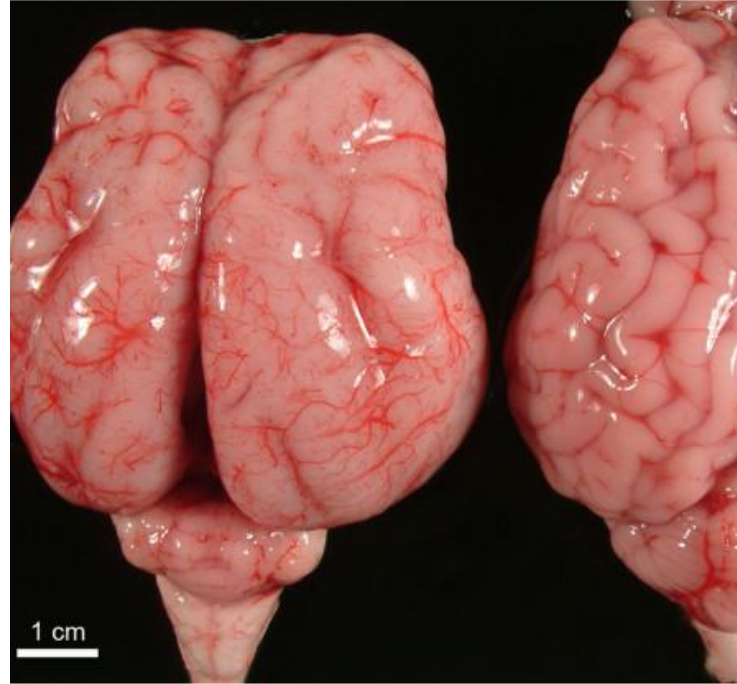




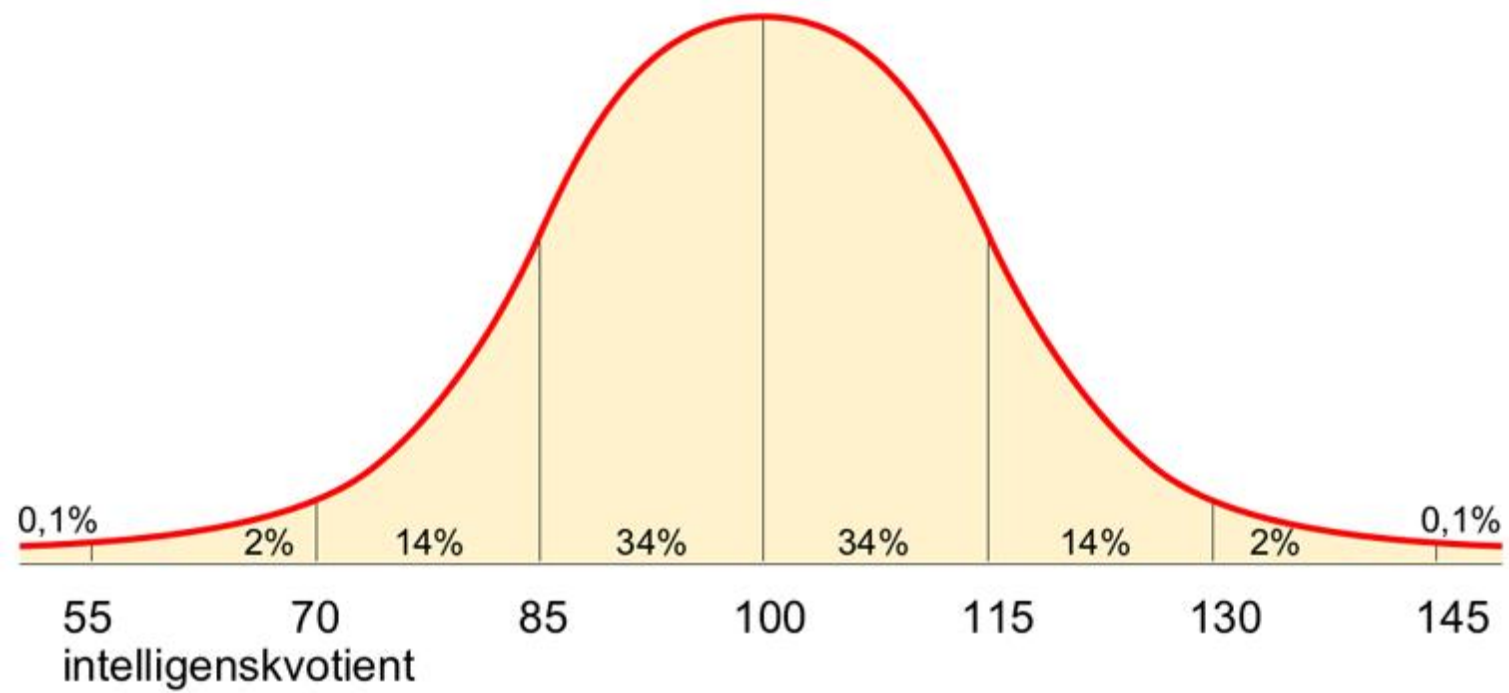
# Kognitiv funksjon, læring og utvikling

David Bahr  
Spesialpedagog

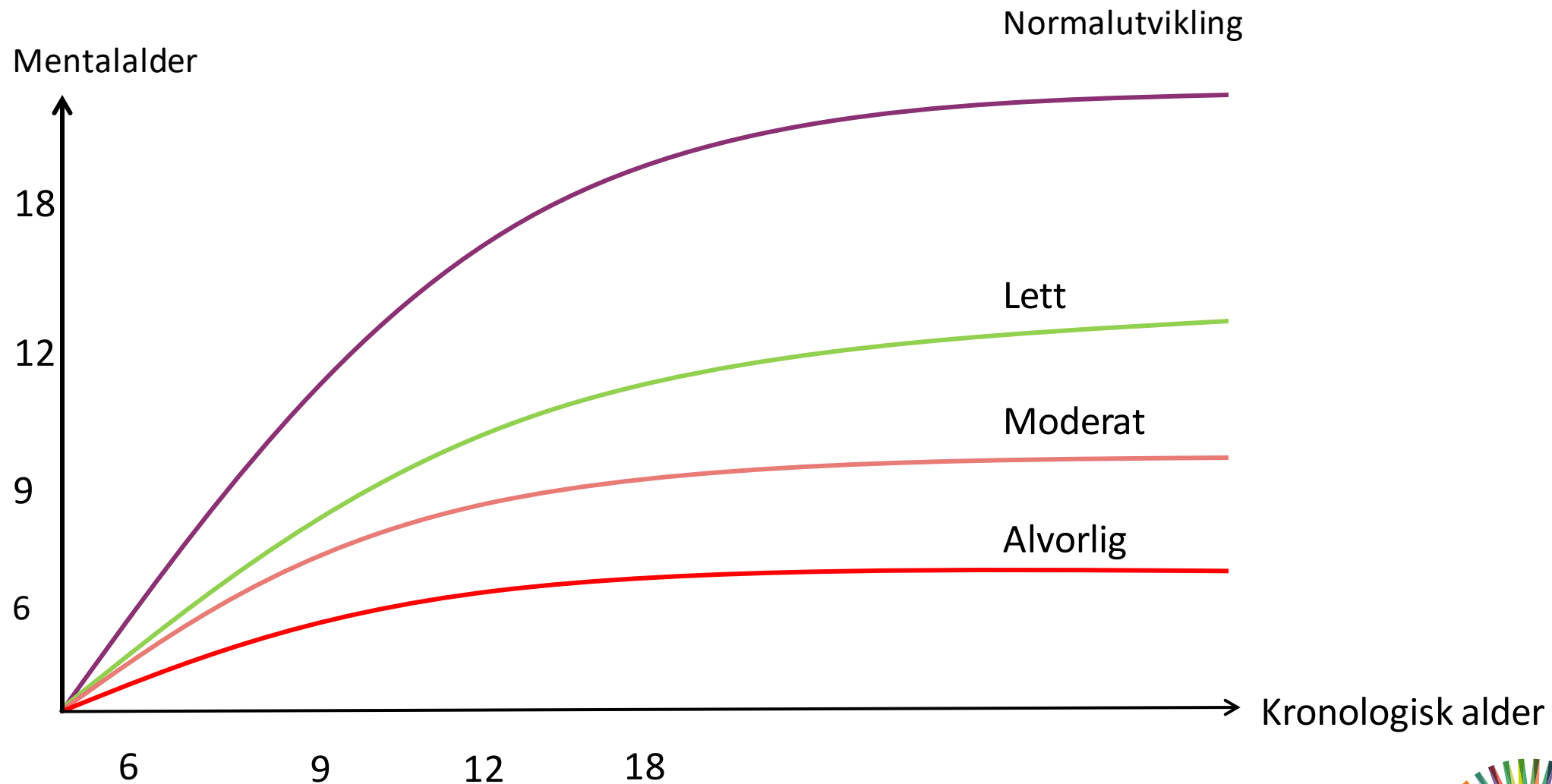


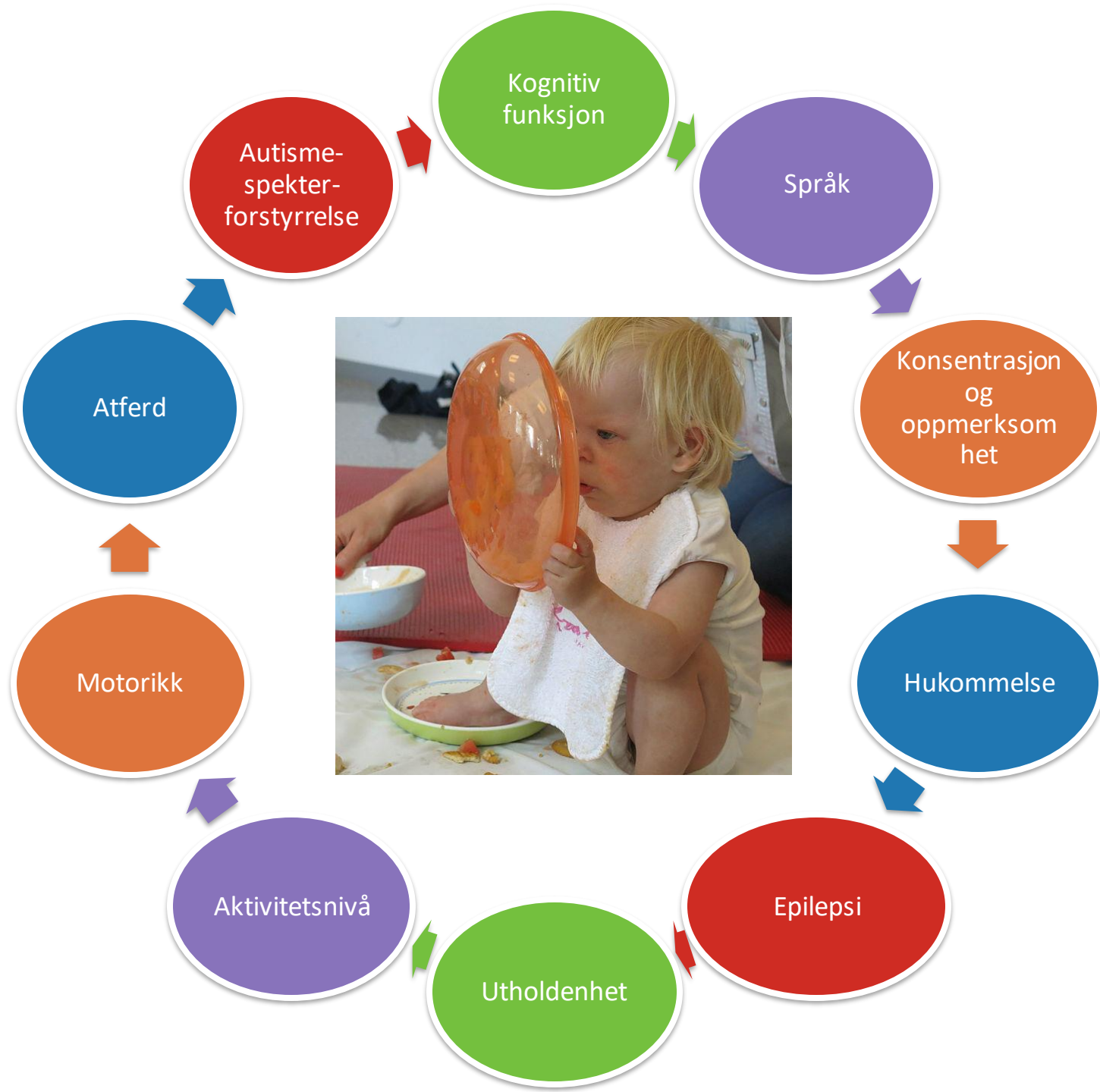
## Hjernen – vårt viktigste organ

- **Hjernen** styrer alt som skjer i kroppen.
- Mottar impulser og sanseinntrykk, bearbeider og sender videre
- Styrer bevegelse og motorikk
- Følelser
- Hørsel og syn
- Styrer høyere funksjoner som oppfatningsevne, språk, hukommelse, abstrakt tenkning, begrepsforståelse



# Utviklingsbaner





# Eksekutive funksjoner

Eksekutive funksjoner er en betegnelse innen psykologi og psykiatri for en persons evne til problemløsning, planlegging, gjennomføring av oppgaver og regulering av atferd. Eksekutive funksjoner er en forutsetning for tilfredsstillende fungering i forhold til andre mennesker.



# Symptomer ved kognitiv funksjonsnedsettelse

- Redusert mental kapasitet og trettbarhet
- Hukommelsesvansker
- Vansker med fortolkning av sanseinntrykk
- Oppmerksomhetsvansker
- Vansker med regulering av atferd og følelser
- Redusert tempo
- Reduserte problemløsningsevner og logiske evner
- Vansker med å bruke språk, å snakke og si riktige ting i situasjonen.

# Konsentrasjon og utholdenhet

- Aktivitetsnivå (høyt/lavt)
- Oppmerksomhetssvikt
- Vansker med å gjennomføre en aktivitet
- Lett avledbar
- Vansker med å oppfatte felles beskjeder (oppfatter deler/bruddstykker)





# Nevropsykologisk utredning

- Hensikt:
  - få et nyansert bilde av den enkeltes sterke og mindre sterke sider og dermed bidra til at man kan legge til rette for en optimal læring og utvikling. Målet er å kompensere for begrensinger og stille krav og forventninger i tråd med barnets ressurser.
- Mentimeter:
  - Beskriv barnets sterke sider
  - På hvilke områder har barnet behov for støtte

# Fallgruver som kan gjøre hverdagen vanskelig



- Utrygghet
- Kommunikasjon
- Overganger
- Manglende mestringsfølelse og/eller kommunikasjonsvansker – kan føre til aggressivitet og rigiditet eller passivitet



# Utredning, veiledning, kursing

## **Habiliteringstjenesten for barn og ungdom**

- Det er store individuelle forskjeller i barns utvikling. Allikevel er det noen forventninger til hva barn vanligvis lærer på ulike alderstrinn. Når et barn eller en ungdom ikke utvikler seg slik det er forventet og det vekker bekymring hos foresatte, fastlege, eller andre som kjenner barnet fra for eksempel helsestasjon, barnehage eller skole, kan barnet eller ungdommen henvises til habiliteringstjenesten for barn og unge (HABU).

# Utredning, veiledning

## Hva gjør Pedagogisk Psykologisk Tjeneste

- PP-tjenesten skal hjelpe barn, elever, lærekandidater, lærlinger, praksisbrevkandidater og voksne med behov for særskilt tilrettelegging. Hensikten er at de får et inkluderende, likeverdig og tilpasset pedagogisk tilbud. PP-tjenesten skal også hjelpe barnehager og skoler med å legge til rette for barn og elever med særskilte behov.
- <https://www.udir.no/kvalitet-og-kompetanse/samarbeid/pp-tjenesten/>

# Utredning, veiledning, kursing

## **Barne- og ungdomspsykiatrisk poliklinikk**

- BUP er et spesialisthelsetjenestetilbud til barn mellom 0-18 år. De tilbyr utredning, diagnostisering og behandling av barnepsykiatriske symptomer og tilstander. Du må få henvisning til BUP fra lege eller barnevernleder, bortsett fra ved øyeblikkelig hjelp.

