

Rettigheter og muligheter i barnehage og skole

L1 syndrom

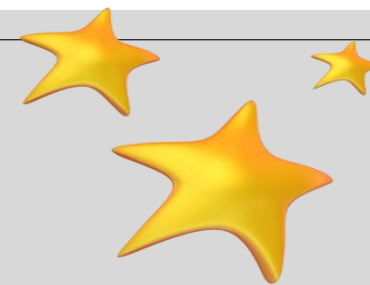
Frambu, 25.11.20

Marinne Bryn (pedagogisk rådgiver)
(Monica Andresen (spes.ped.))

Barnehageloven

Fortrinnsrett

Tilpasset alder og
funksjonsnivå



Glede og
mestring



Spesialpedagogisk hjelp i førskolealder

Barnehageloven kapittel V A

§19a

(Retten gjelder uavhengig av om barnet går i barnehage)

Skolens formålsparagraf

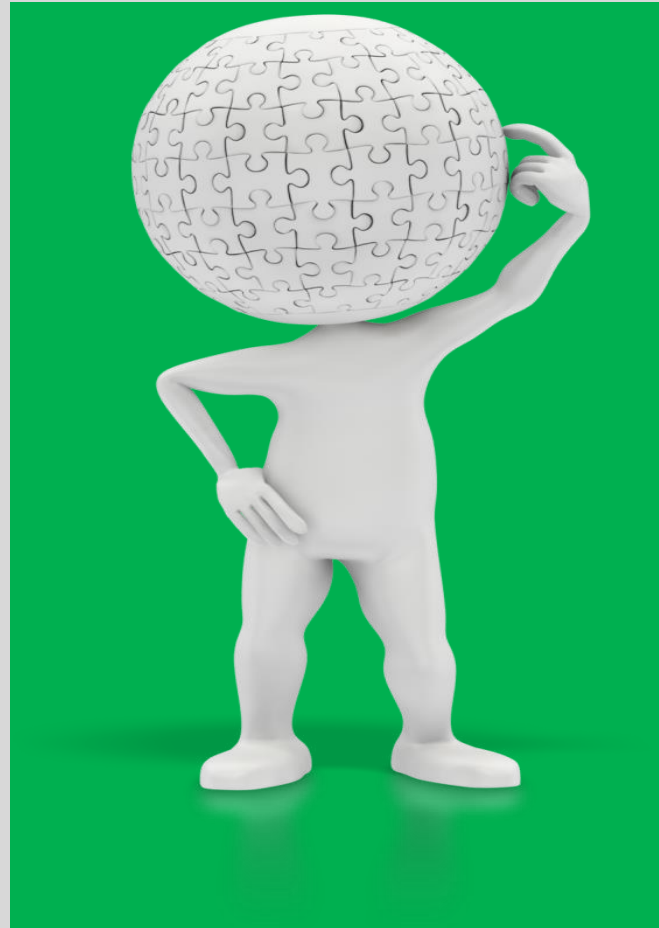
- *Elevane og lærlingane skal utvikle kunnskap, dugleik og holdningar for å kunne meistre liva sine og for å kunne delta i arbeid og fellesskap i samfunnet. Dei skal få utfalde skaparglede, engasjement og utforskartrong.*
- *Skolen og lærebedrifta skal møte elevane og lærlingane med tillit, respekt og krav og gi dei utfordringar som fremjar danning og lærelyst. Alle former for diskriminering skal motarbeidast.*
- Skoleeier skal tilby elevene et
 - Godt læringsmiljø
 - Et tilrettelagt fysisk miljø
 - Et trygt og utviklende psykososialt miljø

IP?

IOP

Årsrapport

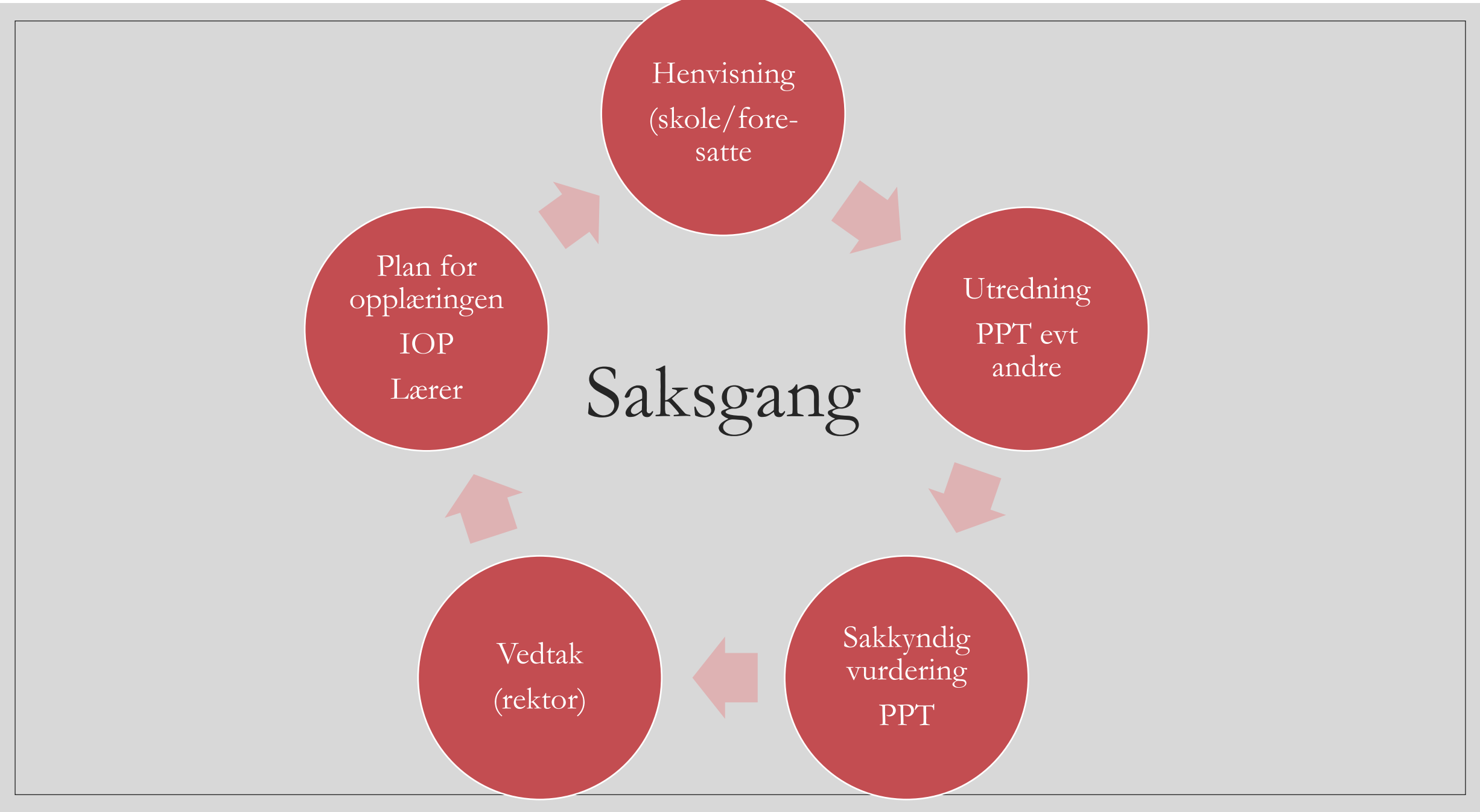
PPT



Enkeltvedtak

Sakkyndig
vurdering

Spesialpedagogiske tiltak



Saksgang

Plan for opplæringen
IOP
Lærer

Henvisning
(skole/fore-satte)

Utredning
PPT evt andre

Sakkyndig vurdering
PPT

Vedtak
(rektor)

**Den pedagogiske
tilretteleggingen
må baseres på:**

- generell kunnskap om diagnosen
- spesifikk kunnskap om barnets forutsetninger
- tverrfaglig kartlegging av styrker/ressurser
- generell spesialpedagogisk praksis

Hva kan påvirke overskudd og læring?

- Medisinske utfordringer (f.eks. epilepsi, smerter, søvn)
- Motoriske vansker (spastisitet)
- Redusert utholdenhet og oppmerksomhet
- Lærevansker/grad av utviklingshemming
- Språklige utfordringer (impressivt/ekspressivt)
- Sosiale ferdigheter
- Annet?

Tilrettelegging og tilpasning 1

- **Å forstå og bli forstått**
- **Oversikt og forutsigbarhet**
 - faste kontaktpersoner
 - plan over dagen, timene og arbeidsoppgavene
 - forberede overganger
 - dele opp arbeidsoppgaver
 - lage avtaler og lære rutiner for å lette KTM
- **Voksenstøtte**
 - Hjelp til å komme i gang og støtte underveis
 - Sørge for variasjon og skjerming
 - Bistå i sosiale samspill/lek

Tilrettelegging og tilpasning 2

- Realistiske mål
- Praktisk tilnærming til læring
- Forenkle, konkretisere, gjenta, bekrefte, rose
- Justere tempo - redusere trettbarhet

- Tydeliggjøre for andre hva hun kan/likes
 - bidra til fellesskapet - vise hvem han/hun er

Å informere andre

Forskning og erfaring viser at åpenhet;

- letter hverdagen for den enkelte og familien
- fremmer forståelse, positive holdninger og aksept
- er en forutsetning for læring
- bidrar til at barnet blir møtt med realistiske forventninger
- er avgjørende ift opplevelse av tilhørighet og trivsel



Å informere andre

- Hvem skal informeres?
 - Hva skal man informere om?
 - Hvem skal informere?
 - Når skal informasjon gis?
-
- All informasjon må planlegges med barnet og i samarbeid med foreldre/fagpersoner
-
- Å gi informasjon er en prosess!

Assistentrollen I

Hva trenger barnet hjelp til?

- avtal med barnet når det er aktuelt med hjelp – lag en type arbeidskontrakt
- husk at behovet varierer
- les kroppsspråket (smerte, bevegelsesmønster)
- spør først om han/hun trenger hjelp, ikke bidra til lært hjelpesløshet
- bidra til at han/hun får kontakt med andre

Assistentrollen II

Husk at hovedoppgaven er å hjelpe med praktiske gjøremål som barnet ikke klarer å utføre alene

- Dersom barnet føler seg påpasset til enhver tid oppleves dette som belastende
- Voksne skal henvende seg direkte til barnet, ikke gjennom assistent